

PANORAMA DOS SERVIÇOS

DE TV

POR ASSINATURA

(40.ª EDIÇÃO)

AGÊNCIA NACIONAL DE TELECOMUNICAÇÕES - ANATEL

PANORAMA DOS SERVIÇOS DE TV POR ASSINATURA

PRESIDENTE
Ronaldo Mota Sardenberg

CONSELHEIROS
Antonio Domingos Teixeira Bedran
Emília Maria Silva Ribeiro
Jarbas José Valente
João Batista de Rezende
Ronaldo Mota Sardenberg

SUPERINTENDÊNCIA DE SERVIÇOS DE COMUNICAÇÃO DE MASSA – SCM
Ara Apkar Minassian

GERÊNCIA GERAL DE REGIME LEGAL E CONTROLE DE
SERVIÇOS POR ASSINATURA – CMLC
Ana Luisa Azevedo de Mello

GERÊNCIA DE CONTROLE DA PRESTAÇÃO E DA QUALIDADE DOS SERVIÇOS – CMLCC
Décio Nakamura
Alena Salete G. Guerra

Gerência Operacional de Acompanhamento de Contratos – CMLCC1
Dante Corrêa Gomes
Vitor Fonseca Soares

Gerência Operacional de Controle da Qualidade – CMLCC2
Everton Dab da Silva
Carmem Eliza Perez Velloso

Gerência Operacional de Atendimento ao Assinante – CMLCC3
Rodrigo de Campos Conceição
Cláudio Fernandes Dias
Caroline Chaves de Melo Costa

Gerência Operacional de Controle da Prestação de Serviços – CMLCC4
Antônio David Pereira Lucas
Frederico Gomes Barbosa

40.º EDIÇÃO – Março/2010

Anatel – SAUS Quadra 06 Bloco “E” 7º Andar
Edifício Deputado Luís Eduardo Magalhães
CEP – 70070-940
Brasília – DF

SUMÁRIO

Capítulo

Apresentação

- I. Dados Estatísticos dos Serviços de TV por Assinatura.
- II. Proponentes vencedoras dos serviços de TV por Assinatura, e o “status” quanto à situação dos contratos.
- III. Relação de Prestadoras por Unidade da Federação e o Tipo de Tecnologia Disponibilizado.
- IV. Prestadoras dos Serviços de TV por Assinatura, Área de Prestação dos Serviços e Endereços.
- V. Áreas de Prestação dos Serviços de TV por Assinatura e Municípios Atendidos.
- VI. Municípios e Áreas de Prestação dos Serviços de TV por Assinatura
- VII. Municípios com Serviços de Televisão por Assinatura, Prestadoras Existentes, Municípios Licitados e Empresas e/ou Outorgas Existentes.

APRESENTAÇÃO

O presente documento tem como finalidade, apresentar o panorama atual do Serviço de Televisão por Assinatura no país. As informações estão distribuídas em capítulos no intuito de facilitar a pesquisa por serviço, município ou prestadora. Estão relacionadas todas as empresas que se encontram *em operação*, como também aquelas em processo de *instalação* (contratos assinados até março de 2010, apresentação de projeto ou fase final de implantação).

No Capítulo I apresentamos, em forma gráfica e com tabelas, dados estatísticos diversos (população e domicílios: fonte IBGE 2000) referentes à situação atual e evolução do serviço.

No Capítulo II estão relacionadas, em ordem alfabética, todas as prestadoras dos Serviços de TV por Assinatura vencedoras nas Licitações, as áreas de atendimento, o “status” quanto à situação do contrato e o tipo de tecnologia disponibilizado (MMDS, TV a Cabo, DTH ou TVA).

No Capítulo III é apresentada a relação de prestadoras, por Unidade da Federação, dando-se destaque aos municípios considerados como Área de Prestação de Serviço (área: compreende um ou mais municípios atendidos – Ver Capítulo V).

No Capítulo IV estão listadas as prestadoras, seu *status* de operação, as áreas de atuação e as informações referentes ao processo de outorga (número do instrumento de outorga, data de assinatura e publicação e vigência).

No Capítulo V e VI encontram-se relacionadas às Áreas de Prestação de Serviços e os respectivos municípios atendidos.

Finalmente, no Capítulo VII foram elencados todos os municípios onde existe o Serviço de Televisão por Assinatura, como também aqueles envolvidos nas licitações ocorridas a partir de 1997. No caso dos municípios licitados, há indicação das empresas que participaram das licitações, os valores ofertados e as pontuações recebidas (valores ponderados), com indicativo (quando for o caso) da empresa vencedora. Consta também, a relação das empresas e/ou outorgas que foram extintas até março de 2010.

Brasília (DF), 31 de março de 2010.

Gerência de Controle da Prestação e da
Qualidade dos Serviços

Capítulo I

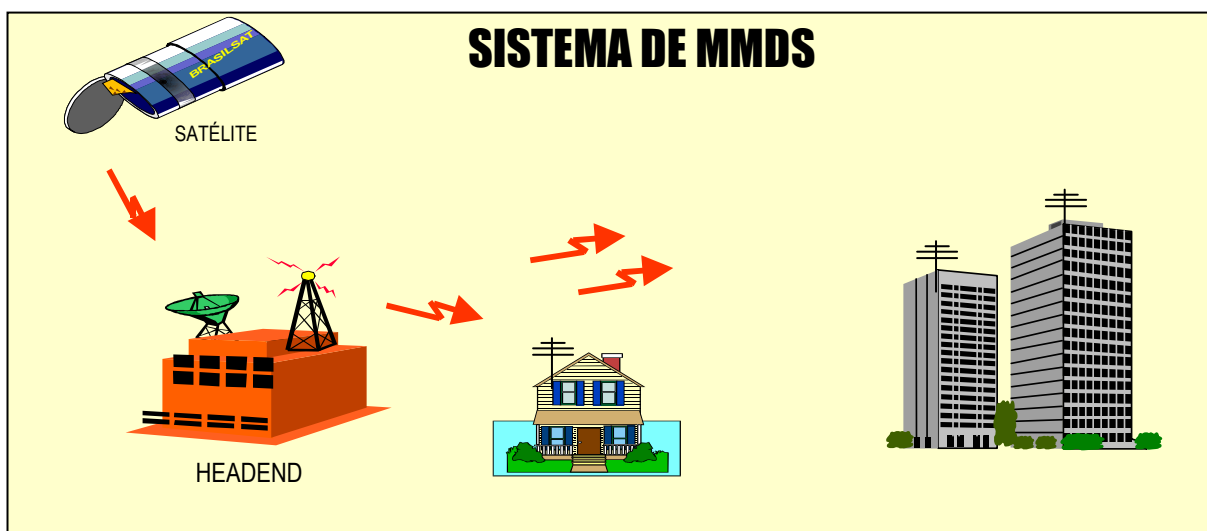
**Dados Estatísticos dos Serviços
de TV por Assinatura**

Março / 2010

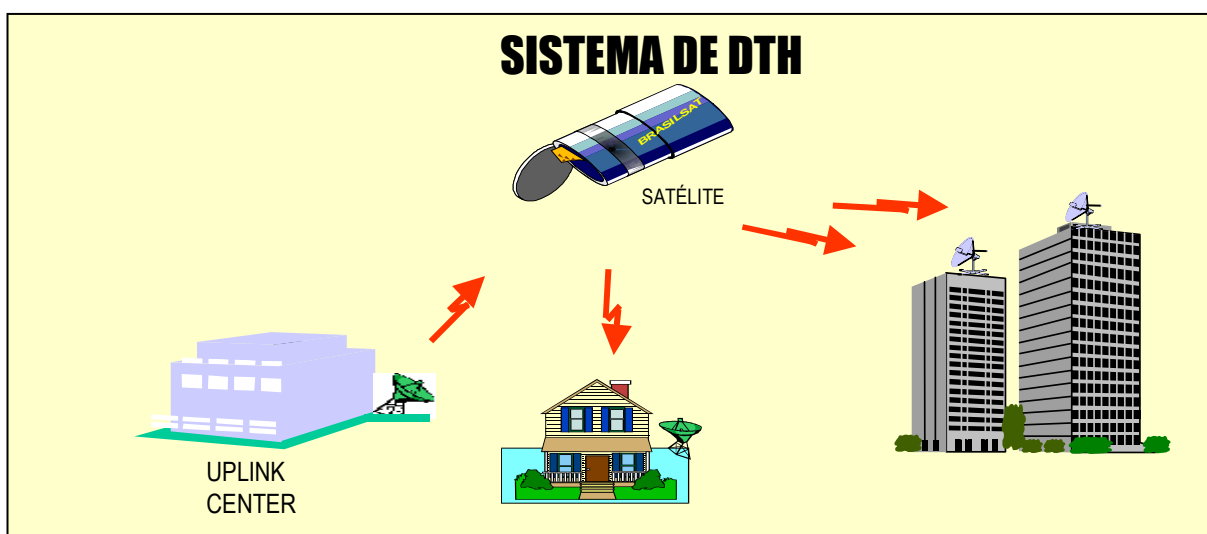
(Dados atualizados até 31 de Março de 2010)



CABO- A PROGRAMADORA TRANSMITE O SINAL POR SATÉLITE ATÉ O "HEADEND" DA OPERADORA, QUE ENVIA A PROGRAMAÇÃO AO ASSINANTE POR MEIO DE CABO COAXIAL OU DE FIBRA ÓPTICA.



MMDS- A PROGRAMADORA TRANSMITE O SINAL POR SATÉLITE ATÉ O "HEADEND" DA OPERADORA, QUE ENVIA A PROGRAMAÇÃO AO ASSINANTE. ESTE A RECEBE ATRAVÉS DE UMA ANTENA DE MICROONDAS.



DTH- A PROGRAMADORA TRANSMITE O SINAL POR SATÉLITE DIRETAMENTE ATÉ A CASA DO ASSINANTE.

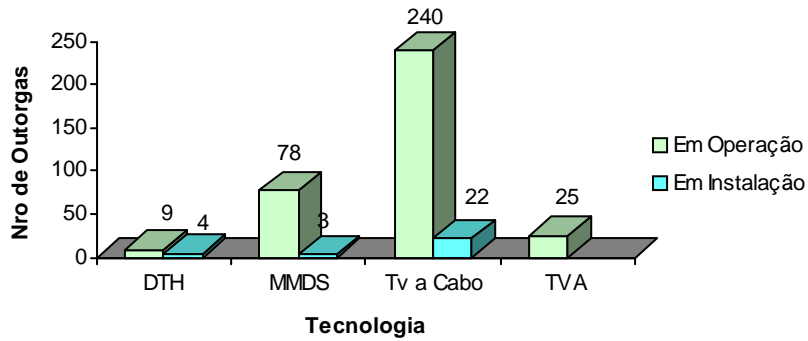
Outorgas dos Serviços de TV por Assinatura por tecnologia, segundo Unidade da Federação e Status

Unidade da Federação	Status	MMDS	TVC	TVA	DTH	Total
(1) Brasil	Em Instalação				4	4
	Em Operação				9	9
Rondonia	Em Operação	1	2			3
Acre	Em Instalação		1			1
Amazonas	Em Operação	1	1			2
Roraima	Em Instalação	1				1
Pará	Em Operação	1	2			3
Amapá	Em Instalação		1			1
Tocantins	Em Instalação		2			2
Maranhão	Em Instalação		1			1
	Em Operação	1	1	1		3
Piauí	Em Instalação		1			1
	Em Operação	1				1
Ceará	Em Instalação		1			1
	Em Operação	3	2	1		6
Rio Grande do Norte	Em Operação	1	3			4
Paraíba	Em Operação	2	1			3
Pernambuco	Em Instalação		1			1
	Em Operação	3	4			7
Alagoas	Em Instalação		1			1
	Em Operação	1	1			2
Sergipe	Em Operação	1	1			2
Bahia	Em Instalação		1			1
	Em Operação	4	8	1		13
Minas Gerais	Em Instalação		1			1
	Em Operação	5	32	5		42
Espírito Santo	Em Operação	5	11	1		17
Rio de Janeiro	Em Instalação		1			1
	Em Operação	3	16	5		24
São Paulo	Em Instalação		7			7
	Em Operação	17	73	4		94
Paraná	Em Instalação		1			1
	Em Operação	6	28	3		37
Santa Catarina	Em Operação	8	19			27
Rio Grande do Sul	Em Instalação		1			1
	Em Operação	6	24	2		32
Mato Grosso do Sul	Em Instalação		1			1
	Em Operação	4	2			6
Mato Grosso	Em Operação	2	4			6
Goias	Em Instalação	2				2
	Em Operação	1	4			5
Distrito Federal	Em Operação	1	1	2		4
	Em Instalação	3	22		4	29
	Em Operação	78	240	25	9	352
	Total	81	262	25	13	381

Nota: (1) Brasil está relacionado como UF, pois a tecnologia de DTH abrange todo o território nacional.

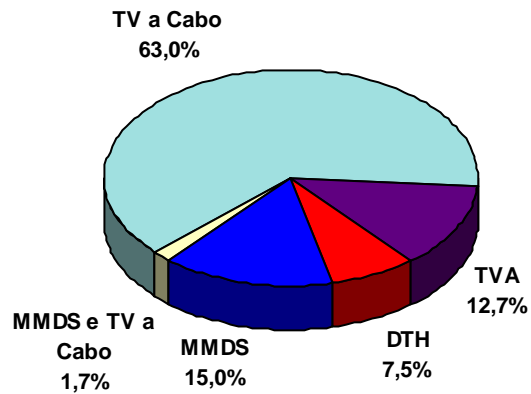
Outorgas de Serviços de TV por Assinatura por status de operação segundo tecnologia

Tecnologia	Total	Em Operação	Em Instalação
MMDS	81	78	3
Tv a Cabo	262	240	22
DTH	13	9	4
TVA	25	25	
Total	381	352	29

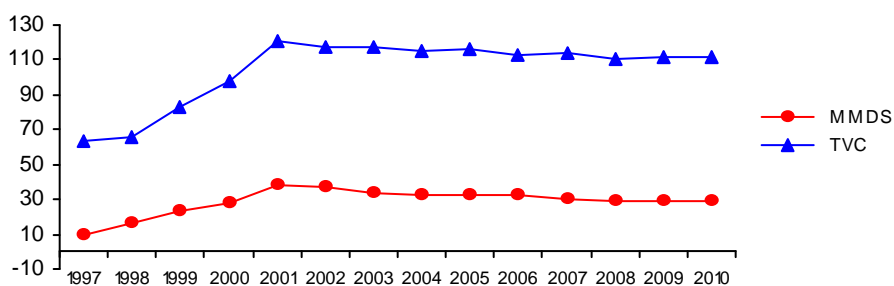


Prestadoras de Serviços de TV Por Assinatura por tecnologia

Tecnologia	Núm. Prestadoras
MMDS	26
TV a Cabo	109
MMDS e TV a Cabo	3
DTH	13
TVA	22
Prestadoras por Serviço - Total	176



Evolução do número de prestadoras Serviço de TV por assinatura por tecnologia (Unidade)

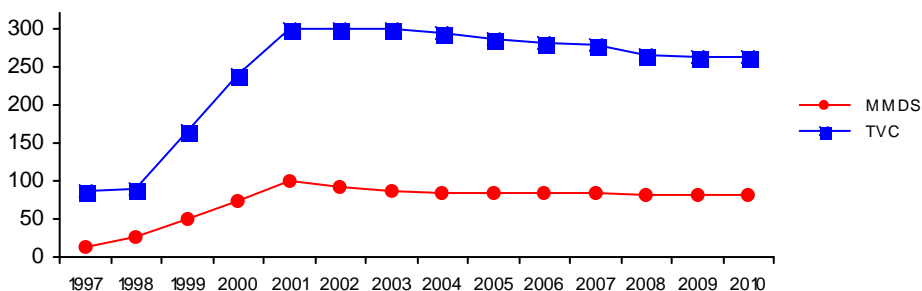


NÚMERO DE PRESTADORAS - ANUAL

Tecnologia	1997	1998	1999	2000	2001	2002	2003	2004	2005	2006	2007	2008	2009	2010
MMDS	10	16	23	28	38	37	34	33	33	32	30	29	29	29
TVC	63	66	83	98	121	117	117	115	116	113	114	111	112	112
TOTAL	73	82	106	126	159	154	151	148	149	145	144	140	141	141

Fonte: ANATEL - base: contratos assinados

Evolução do número de contratos assinados segundo tecnologia (Unidade)

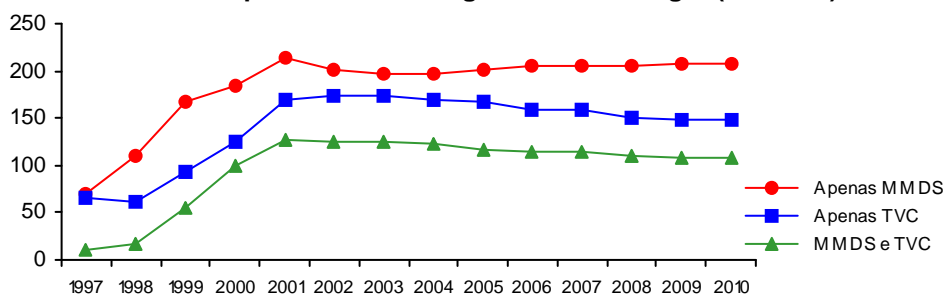


CONTRATOS ASSINADOS - ANUAL

Tecnologia	1997	1998	1999	2000	2001	2002	2003	2004	2005	2006	2007	2008	2009	2010
MMDS	12	25	51	73	100	93	86	84	84	84	84	82	81	81
TVC	86	89	164	240	300	300	300	293	286	280	279	266	262	262
DTH	4	9	9	10	10	10	10	10	10	10	10	14	13	13
TVA	25	25	25	25	25	25	25	25	25	25	25	25	25	25
TOTAL	127	148	249	348	435	428	421	412	405	399	398	387	381	381

Fonte: ANATEL-Base: contratos assinados

Evolução do número de municípios atendidos por Serviços de TV por Assinatura segundo a tecnologia (Unidade)

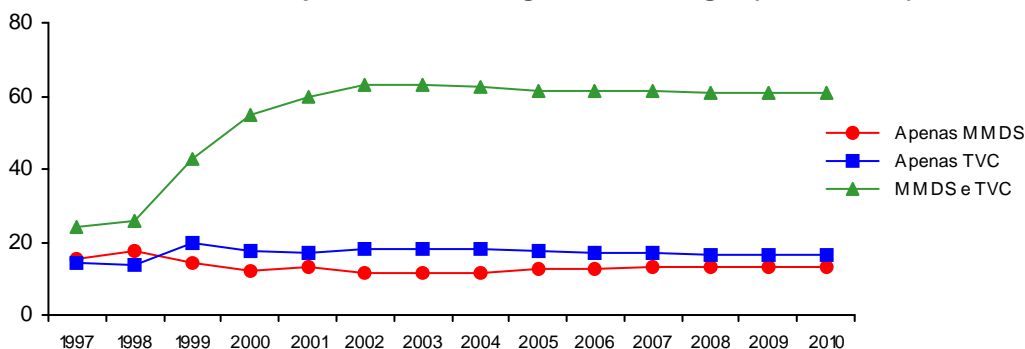


MUNICÍPIOS ATENDIDOS - ANUAL - ACUMULADO

Tecnologia	1997	1998	1999	2000	2001	2002	2003	2004	2005	2006	2007	2008	2009	2010
Apenas MMD	69	111	167	185	213	202	197	196	201	205	206	206	207	207
Apenas TVC	65	62	94	124	170	173	174	169	167	159	159	150	149	149
MMDS e TV	10	16	55	100	127	125	124	122	117	115	114	111	109	109
	144	189	316	409	510	500	495	487	485	479	479	467	465	465

Fonte: ANATEL - base: contratos assinad

Evolução da população total nos municípios atendidos por Serviço de TV por Assinatura segundo tecnologia (Em milhões)

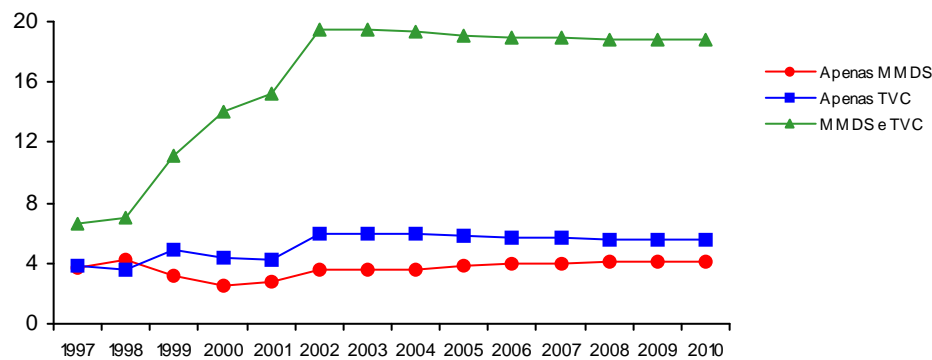


POPULAÇÃO NOS MUNICÍPIOS ATENDIDOS - ANUAL (em milhões)

Tecnologia	1997	1998	1999	2000	2001	2002	2003	2004	2005	2006	2007	2008	2009	2010
Apenas MMDS	15,3	17,8	14,2	12,1	13,1	11,6	11,4	11,5	12,4	12,8	13,0	13,2	13,3	13,34
Apenas TVC	14,4	13,6	19,6	17,6	17,2	18,0	18,1	17,8	17,5	17,2	17,2	16,7	16,6	16,59
MMDS e TVC	24,2	25,9	43,0	54,7	59,5	63,0	62,8	62,6	61,6	61,5	61,3	61,0	60,8	60,82
TOTAL	53,9	57,2	76,7	84,3	89,9	92,5	92,3	91,9	91,6	91,5	91,5	90,8	90,8	90,8

Fonte: IBGE 2000 / ANATEL-Base: contratos assinados

Evolução do total dos domicílios urbanos nos municípios atendidos por Serviço de TV por Assinatura segundo tecnologia (Em milhões)



DOMICÍLIOS URBANOS NOS MUNICÍPIOS ATENDIDOS - ANUAL (em milhões)

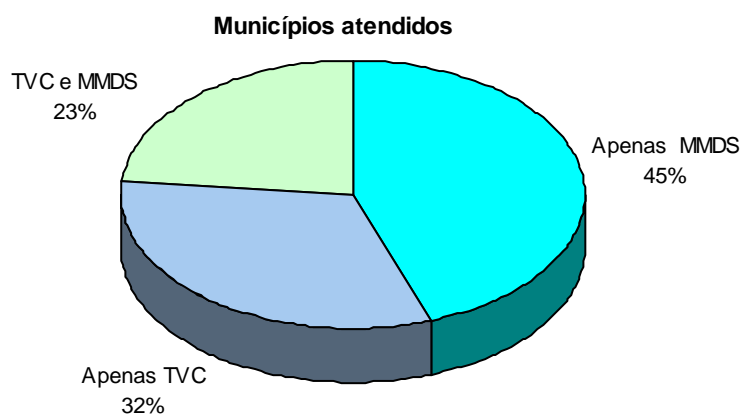
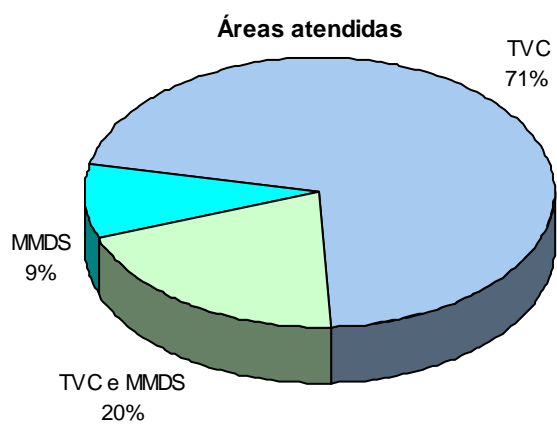
Tecnologia	1997	1998	1999	2000	2001	2002	2003	2004	2005	2006	2007	2008	2009	2010
Apenas MMDS	3,7	4,3	3,1	2,6	2,8	3,6	3,5	3,6	3,9	4,0	4,0	4,1	4,1	4,14
Apenas TVC	3,8	3,5	5,0	4,4	4,2	6,0	6,0	5,9	5,8	5,7	5,7	5,5	5,5	5,52
MMDS e TVC	6,6	7,0	11,1	14,0	15,3	19,5	19,4	19,3	19,1	19,0	18,9	18,9	18,8	18,8
TOTAL	14,1	14,8	19,2	21,0	22,3	29,0	28,9	28,8	28,7	28,7	28,7	28,5	28,5	28,5

Fonte: IBGE 2000 / ANATEL-Base: contratos assinados

Áreas e Municípios atendidos por Serviço de TV por Assinatura segundo tecnologia

Serviço	Áreas
Apenas MMDS	24
Apenas TVC	193
MMDS e TVC	55
Total	272

Serviço	Municípios
Apenas MMDS	207
Apenas TVC	149
TVC e MMDS	109
Total	465



Municípios Atendidos com Serviço de TV por Assinatura

Total de Municípios		População		No. de Domicílios	
465	8,4%	90.754.236	51,9%	28.452.747	53,7%

Número e percentual de municípios, população total e domicílios urbanos nos municípios atendidos por Serviço de TV por Assinatura por tecnologia, segundo as Regiões Geográficas e Unidades da Federação

UF	Apenas MMDS						Apenas TVC						Atendido por MMDS e TVC					
	Mun% Mun		Pop %Pop		Dom %Dom		Mun% Mun		Pop %Pop		Dom %Dom		Mun% Mun		Pop %Pop		Dom %Dom	
BR	207	3,7	13.340.038	7,6	4.136.624	7,8	149	2,7%	16.591.185	9,5	5.520.130	10,4	109	2,0	60.823.013	34,8	18.795.993	35,5
CO	17	3,7	982.762	5,9	311.537	8,2	6	1,3	785.802	4,7	251.111	6,6	6	1,3	4.452.711	26,9	1.410.284	37,1
DF													1	5,3	1.954.442	95,7	599.162	94,9
GO	13	5,4	844.935	8,5	269.518	15,9	3	1,2	443.421	4,5	143.795	8,5	1	0,4	1.083.396	10,9	359.370	21,2
MS	3	3,9	70.182	3,4	22.392	3,3	1	1,3	149.679	7,2	47.318	7,0	2	2,6	728.392	35,1	237.626	34,9
MT	1	0,8	67.645	2,7	19.627	2,5	2	1,6	192.702	7,7	59.998	7,6	2	1,6	686.481	27,5	214.126	27,0
NE	67	3,7	3.798.443	8,0	1.109.626	8,0	8	0,4	892.968	1,9	271.067	1,9	19	1,1	12.156.183	25,5	3.637.179	26,2
AL	7	6,9	132.893	4,7	38.697	4,9	1	1,0	152.281	5,4	41.959	5,3	1	1,0	794.894	28,2	240.975	30,5
BA	13	3,1	627.577	4,8	194.722	4,9	4	1,0	383.160	2,9	128.885	3,3	5	1,2	3.332.236	25,6	1.033.522	26,2
CE	7	3,8	505.604	6,8	140.281	6,5							3	1,6	2.538.125	34,2	736.489	34,2
MA	3	1,4	34.085	0,6	7.839	0,5							2	0,9	946.935	16,8	261.777	18,1
PB	16	7,2	652.905	19,1	194.269	18,7							1	0,4	594.922	17,4	177.177	17,1
PE	8	4,3	714.941	9,0	212.002	8,9							5	2,7	2.778.751	35,1	833.762	35,0
PI	1	0,5	676.596	23,8	183.528	23,2	1	0,5	124.942	4,4	32.384	4,1						
RN	5	3,0	197.835	7,2	62.043	7,5	2	1,2	232.585	8,5	67.839	8,2	1	0,6	709.422	25,8	209.953	25,5
SE	7	9,3	256.007	14,4	76.245	13,9							1	1,3	460.898	25,9	143.524	26,2
N	6	1,3	260.129	1,9	76.279	2,3	5	1,1	826.286	6,2	241.305	7,2	4	0,9	3.331.829	24,9	918.725	27,4
AC							1	4,5	226.054	40,7	70.763	45,2						
AM	2	3,2	10.679	0,4	2.627	0,4							1	1,6	1.394.724	49,1	383.117	57,4
AP							1	6,3	270.077	28,8	69.925	59,3						
PA	3	2,0	52.508	0,8	13.725	0,9							2	1,4	1.663.609	26,9	453.345	29,1
RO							1	1,9	90.983	6,6	28.313	6,8	1	1,9	273.496	19,9	82.263	19,6
RR	1	6,7	196.942	60,8	59.927	63,3												
TO							2	1,4	239.172	20,8	72.304	21,2						
SE	80	4,8	6.883.288	9,5	2.178.450	9,3	84	5,0	9.368.216	13,0	3.189.645	13,6	56	3,4	33.924.005	46,9	10.444.840	44,6
ES	4	5,2	87.990	2,8	26.608	2,6	3	3,9	291.414	9,4	114.212	10,9	7	9,1	1.522.064	49,2	502.339	48,2
MG	21	2,5	1.177.919	6,6	357.326	6,2	24	2,8	2.763.177	15,5	883.439	15,2	7	0,8	4.139.978	23,2	1.352.461	23,3
RJ	5	5,5	2.719.342	18,9	892.589	18,8	13	14,3	1.237.253	8,6	475.676	10,0	6	6,6	7.977.422	55,5	2.395.930	50,5
SP	50	7,8	2.898.037	7,8	901.927	7,6	44	6,8	5.076.372	13,7	1.716.318	14,5	36	5,6	20.284.541	54,8	6.194.110	52,4
S	37	3,2	1.415.416	5,6	460.732	5,4	46	4,0	4.717.913	18,8	1.567.002	18,4	24	2,1	6.958.285	27,8	2.384.965	28,0
PR	13	3,3	572.650	6,0	175.726	5,6	20	5,0	1.528.120	16,0	480.837	15,4	9	2,3	3.127.975	32,8	1.035.427	33,1
RS	8	1,7	495.480	4,9	157.994	4,4	17	3,6	2.425.452	23,8	839.844	23,5	6	1,3	2.236.032	22,0	786.812	22,0
SC	16	5,5	347.286	6,5	127.012	7,0	9	3,1	764.341	14,3	246.321	13,5	9	3,1	1.594.278	29,9	562.726	30,9

Fonte: IBGE Censo 2000 / Anatel - Base: Contratos assinados

Número e percentual de municípios, população total e domicílios urbanos nos municípios atendidos por Serviço de TV por Assinatura, segundo as Regiões Geográficas e Unidades da Federação

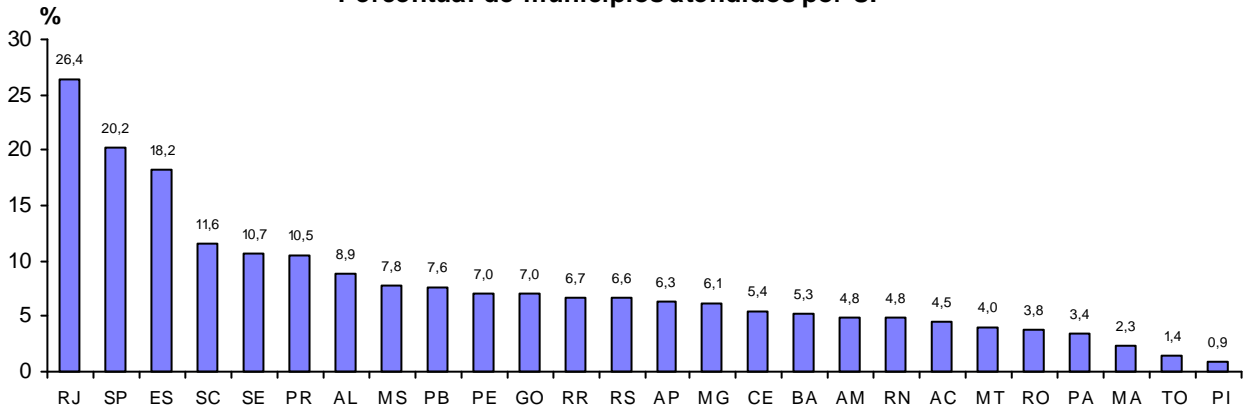
UF	Municípios	%Municípios	População	%População	Domicílios Urbanos	%Domicílios Urbanos
BR	465	8,4%	90.754.236	51,9%	28.452.747	53,7%
CO	29	6,3%	6.221.275	37,5%	1.972.932	51,9%
DF	1	5,3%	1.954.442	95,7%	599.162	94,9%
GO	17	7,0%	2.371.752	23,8%	772.683	45,6%
MS	6	7,8%	948.253	45,7%	307.336	45,1%
MT	5	4,0%	946.828	37,9%	293.751	37,0%
N	15	3,3%	4.418.244	33,0%	1.236.309	36,8%
AC	1	4,5%	226.054	40,7%	70.763	45,2%
AM	3	4,8%	1.405.403	49,5%	385.744	57,8%
AP	1	6,3%	270.077	28,8%	69.925	59,3%
PA	5	3,4%	1.716.117	27,7%	467.070	30,0%
RO	2	3,8%	364.479	26,5%	110.576	26,4%
RR	1	6,7%	196.942	60,8%	59.927	63,3%
TO	2	1,4%	239.172	20,8%	72.304	21,2%
NE	94	5,3%	16.847.594	35,4%	5.017.872	36,1%
AL	9	8,9%	1.080.068	38,3%	321.631	40,8%
BA	22	5,3%	4.342.973	33,3%	1.357.129	34,5%
CE	10	5,4%	3.043.729	41,0%	876.770	40,8%
MA	5	2,3%	981.020	17,4%	269.616	18,6%
PB	17	7,6%	1.247.827	36,5%	371.446	35,8%
PE	13	7,0%	3.493.692	44,2%	1.045.764	43,9%
PI	2	0,9%	801.538	28,2%	215.912	27,2%
RN	8	4,8%	1.139.842	41,5%	339.835	41,3%
SE	8	10,7%	716.905	40,3%	219.769	40,1%
S	107	9,2%	13.091.614	52,2%	4.412.699	51,8%
PR	42	10,5%	5.228.745	54,8%	1.691.990	54,2%
RS	31	6,6%	5.156.964	50,7%	1.784.650	49,9%
SC	34	11,6%	2.705.905	50,7%	936.059	51,4%
SE	220	13,2%	50.175.509	69,4%	15.812.935	67,5%
ES	14	18,2%	1.901.468	61,5%	643.159	61,6%
MG	52	6,1%	8.081.074	45,3%	2.593.226	44,6%
RJ	24	26,4%	11.934.017	83,0%	3.764.195	79,3%
SP	130	20,2%	28.258.950	76,4%	8.812.355	74,6%

Fonte: IBGE - 2000 / Anatel - Base: Contratos assinados

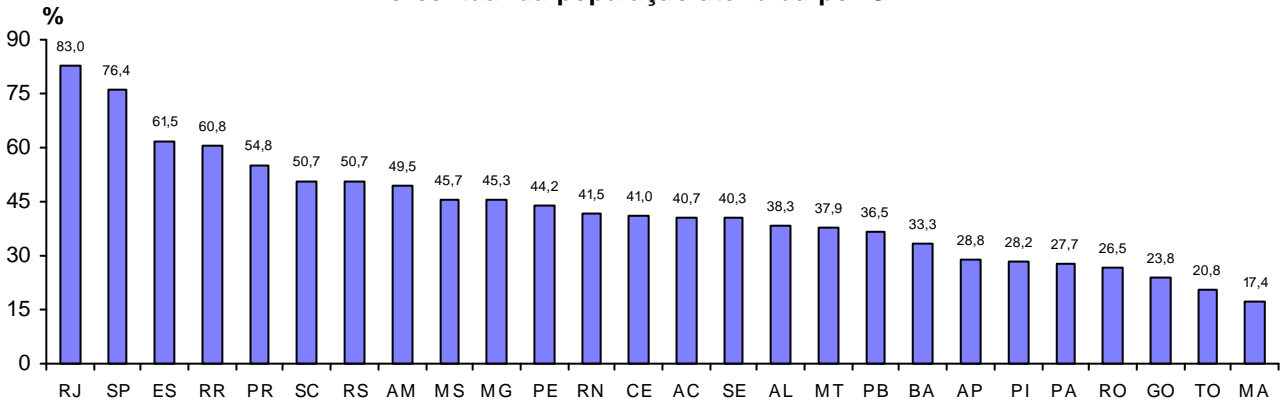
Observações:

- Municípios atendidos: são os municípios que têm Serviço de TV a Cabo e/ou MMDS disponível (Capacidade de atendimento).
- População: é a população total dos municípios atendidos.
- Domicílios Urbanos: são os domicílios urbanos com possibilidade de usufruir o Serviço de TV a Cabo e/ou MMDS.

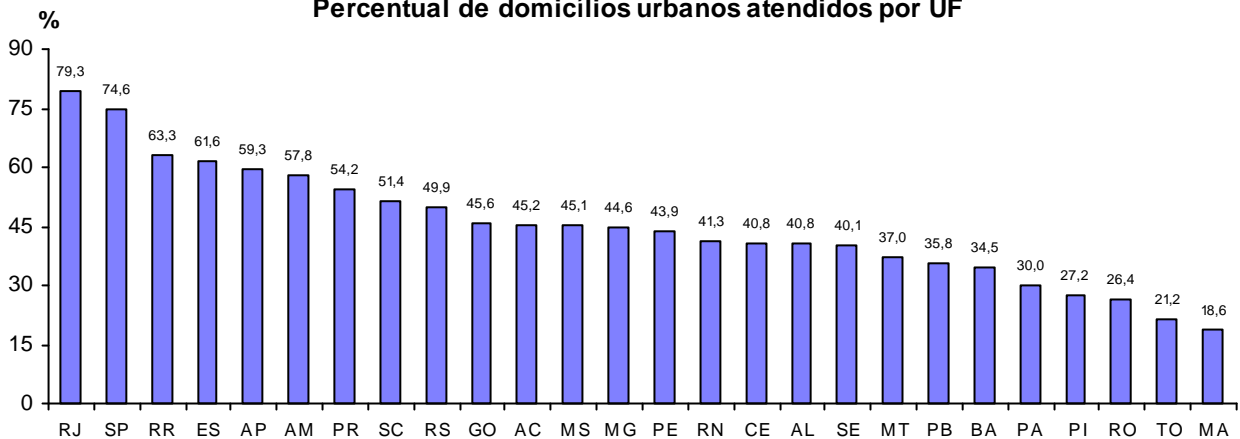
Percentual de municípios atendidos por UF



Percentual da população atendida por UF



Percentual de domicílios urbanos atendidos por UF



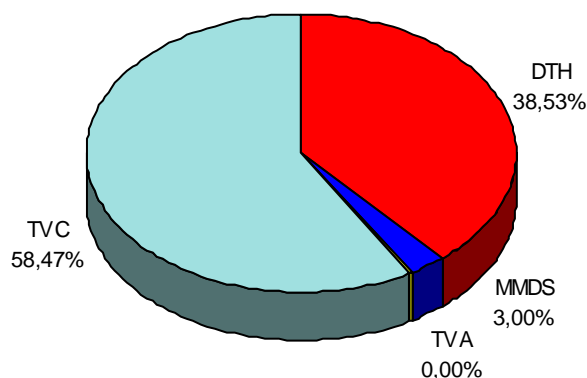
Nota: O DF não está incluído nos gráficos, pois totaliza 100% para todas variáveis.

Assinantes dos Serviços de TV por Assinatura (*)

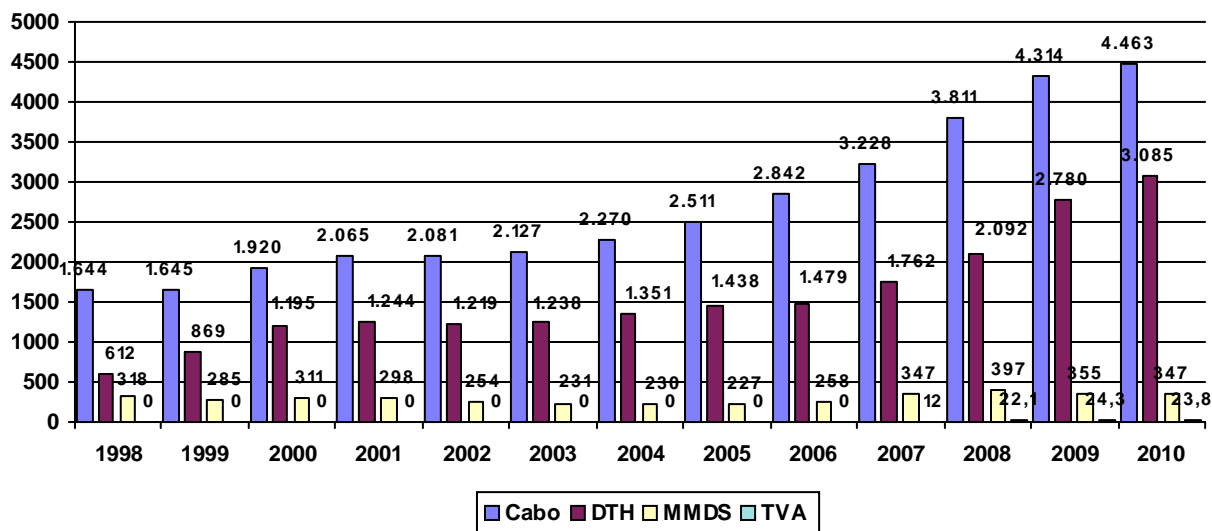
2010

Tecnologia	Jan	Fev	Mar	Abr	Mai	Jun	Jul	Ago	Set	Out	Nov	Dez
TVC	4.401.063	4.431.685	4.463.336									
TVA	24.028	24.320	23.883									
MMDS	353.865	350.579	347.147									
DTH	2.844.433	2.918.659	3.085.014									
Total	7.623.389	7.725.243	7.919.380									

Distribuição dos Assinantes por Tecnologia
- Março de 2010 -



Assinantes por Tecnologia (mil assinaturas) (*)



Fonte: Prestadoras de TV por Assinatura (SATVA)

(*) As informações do número de Assinantes foram alteradas em função de ajustes nos dados fornecidos pelas Operadoras.

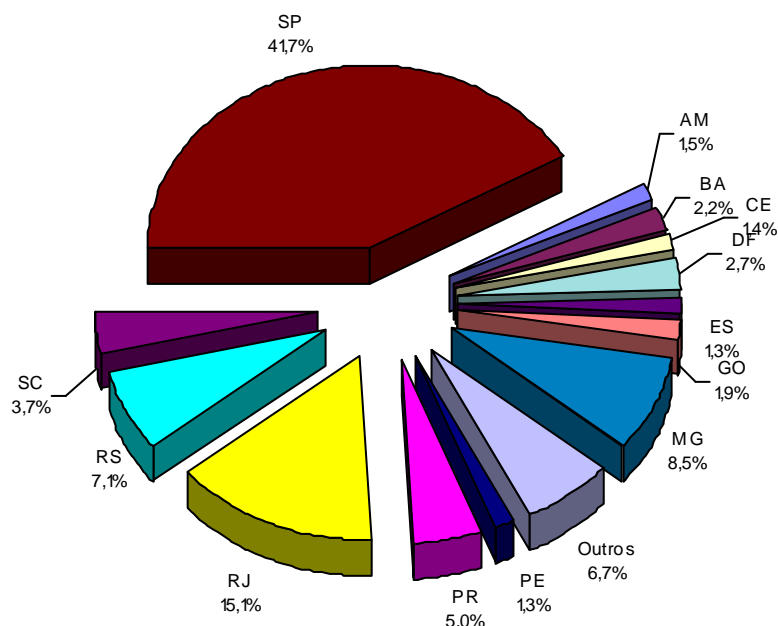
Número de Assinantes Acumulado (MMDS, TVC , TVA e DTH)

UF / Região	2010											
	Jan	Fev	Mar	Abr	Mai	Jun	Jul	Ago	Set	Out	Nov	Dez
Acre	7.995	8.343	8.648									
Amapá	13.330	14.405	15.690									
Amazonas	104.289	110.186	116.561									
Pará	58.360	60.797	64.235									
Rondônia	21.667	22.362	23.223									
Roraima	8.997	9.561	10.461									
Tocantins	8.933	9.416	9.925									
Norte	223.571	235.070	248.743	0	0	0	0	0	0	0	0	0
Alagoas	51.879	53.522	56.073									
Bahia	164.042	169.884	176.920									
Ceará	112.356	114.429	107.815									
Maranhão	45.588	48.319	51.174									
Paraíba	52.398	53.648	55.249									
Pernambuco	101.052	103.580	106.743									
Piauí	15.879	16.696	17.624									
Rio Grande do Norte	75.086	76.437	78.081									
Sergipe	31.651	32.424	33.321									
Nordeste	649.931	668.939	683.000	0	0	0	0	0	0	0	0	0
Espírito Santo	95.138	98.068	101.803									
Minas Gerais	639.788	643.405	672.930									
Rio de Janeiro	1.135.728	1.148.951	1.194.958									
São Paulo	3.220.939	3.259.235	3.300.148									
Sudeste	5.091.593	5.149.659	5.269.839	0	0	0	0	0	0	0	0	0
Paraná	385.080	386.521	397.727									
Rio Grande do Sul	544.748	546.596	560.657									
Santa Catarina	277.164	280.169	291.081									
Sul	1.206.992	1.213.286	1.249.465	0	0	0	0	0	0	0	0	0
Distrito Federal	206.557	209.509	213.442									
Goiás	141.700	144.433	147.848									
Mato Grosso	46.713	47.086	48.679									
Mato Grosso do Sul	56.332	57.261	58.364									
Centro-Oeste	451.302	458.289	468.333	0	0	0	0	0	0	0	0	0
BRASIL :	7.623.389	7.725.243	7.919.380	0	0	0	0	0	0	0	0	0

Fonte: Prestadoras do Serviço de TV por Assinatura

Distribuição dos Assinantes por UF

- Março de 2010 -



Competição no Mercado de TV por Assinatura

Referência: Sistema SATVA 03 / 2010

Grupo Economico	Nr de Assinantes
GRUPO NET	3.767.655
SKY / DIRECTV	2.039.756
OUTROS	721.181
TELEFÔNICA	469.068
EMBRATEL	444.417
OI	312.254
ABRIL	165.049

Total Geral: 7.919.380

